

# Brf Passaren

# 117,5 m<sup>2</sup>

Lägenhetstyp 1 1/2-plans radhuslgh

Antal rum 3 1/2 rum och kök

Lägenhetsyta 117,5 m<sup>2</sup>

Information om lägenhetsstandard eller byggnadsbeskrivning lämnas på omstående sida eller separat.

Skala 1:100 (1 cm = 1 m).

Vissa avvikelser kan förekomma (t ex beträffande placering av uteförråd, fönster m m.

Rätt till ändringar förbehålls.

I lägenhetsplanerna kan dessa förkortningar förekomma:

A = Skåp för arbetskläder o d

B = Backskåp/förrådsskåp

Bl = Linneskåp med backar

Dm = Plats för diskmaskin

F = Frysskåp

Frd = Förråd

G = Garderob

K = Kyl/svalskåp

K/F = Kyl/frysskåp

Klk = Klädkammare

Kpr = Kapprum

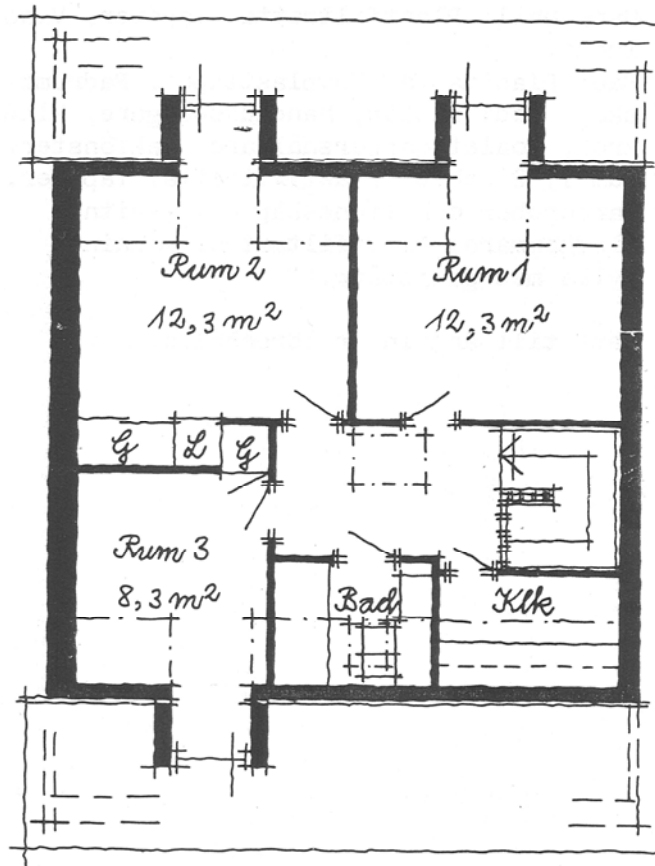
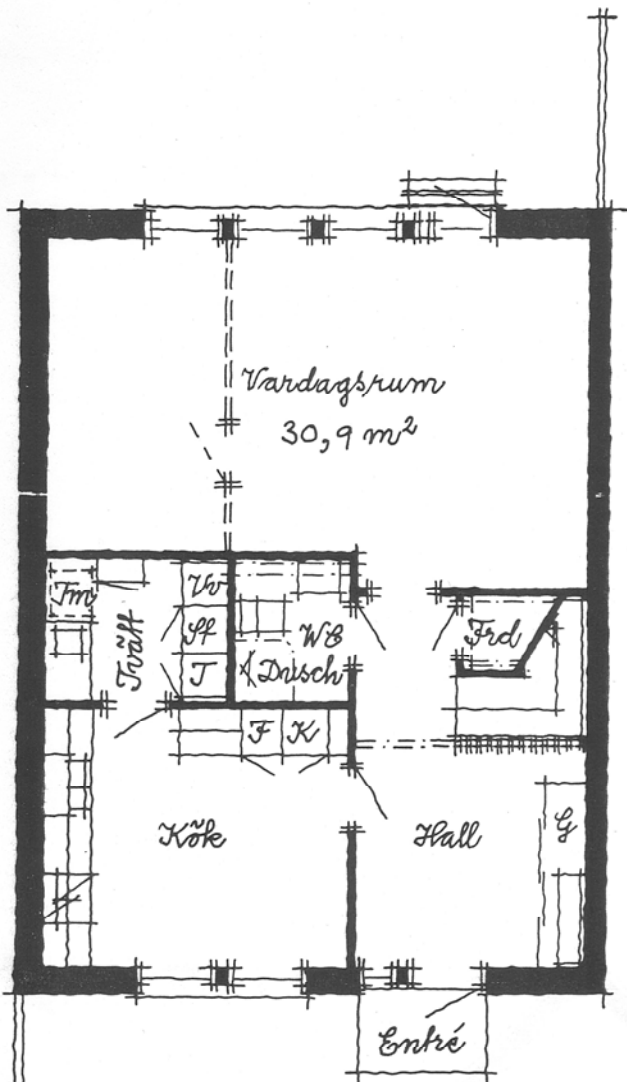
L = Linneskåp

St = Städskåp

T = Torkskåp

Tm = Plats för tvättmaskin

Vv = Varmvattenberedare



4 HSB Örebro Telefon 019-13 07 35

4

Förråd  
7,5 m<sup>2</sup>

Pop

Denna lägenhetstyp finns i hus:

G 1 - 6, H 1 - 7 och M 1 - 4.

Samma lägenhetstyp förekommer med förrådsbyggnad intill husvägg (liksom vid lägenhetstyp 127,0 m<sup>2</sup> men med lägesförskjutning enligt områdesplanen) i husen:

O 3 - 5, Q 3, Q 4, Q 6, T 3 - 5, Z 3 - 5, Ö 1 - 3, DD 1 - 3, GG 1 - 3, HH 1 - 3. Spelvända är O 2, Q 2, T 2, Y 2 - 5, Z 2, EE 2 - 4 och KK 2 - 6.

### Rumsbeskrivning:

Husen G, H, M, O, Q, T, Y, Z, Ö,  
DD, EE, GG, HH och KK.

(Golv, väggar och ev utrustning).

### Bottenplan.

Hall: Plastfiltmatta. Tapeter. Klädhylla  
i garderob med skjutdörrar.

WC med dusch: Plastmatta. Vävplasttapet.  
Spegel, handdukshängare, toalettpappers-  
hållare, klädkrok, draperiskena enl A-  
ritn.

Kök: Plastfiltmatta. Tapeter. Elspis,  
spiskåpa, kyl- och frysskåp, bänk- och  
skåpsinredning.

Vardagsrum: Eklamell. Tapeter. Fönster-  
bänkar.

Förråd under trappa: Plastfiltmatta. Mål-  
ning.

Tvätt: Plastmatta. Vävplasttapet. Tvätt-  
bänk, torkskåp, tvättmaskin, städskåp.

### Överplan.

Övre hall: Plastfiltmatta. Tapeter. Vinds-  
lucka.

Bad: Plastmatta. Vävplasttapet. Badrums-  
skåp, medicinskåp, handdukshängare, kläd-  
krok, toalettpappershållare. Takfönster.

Rum 1, 2 och 3: Plastfiltmatta. Tapeter.  
Garderober och linneskåp enl A-ritn.

Klädkammare: Plastfiltmatta. Målning.  
Hylla med galgstång.

Rätt till ändringar förbehålls.

