

# Brf Passaren

# 127,0 m<sup>2</sup>

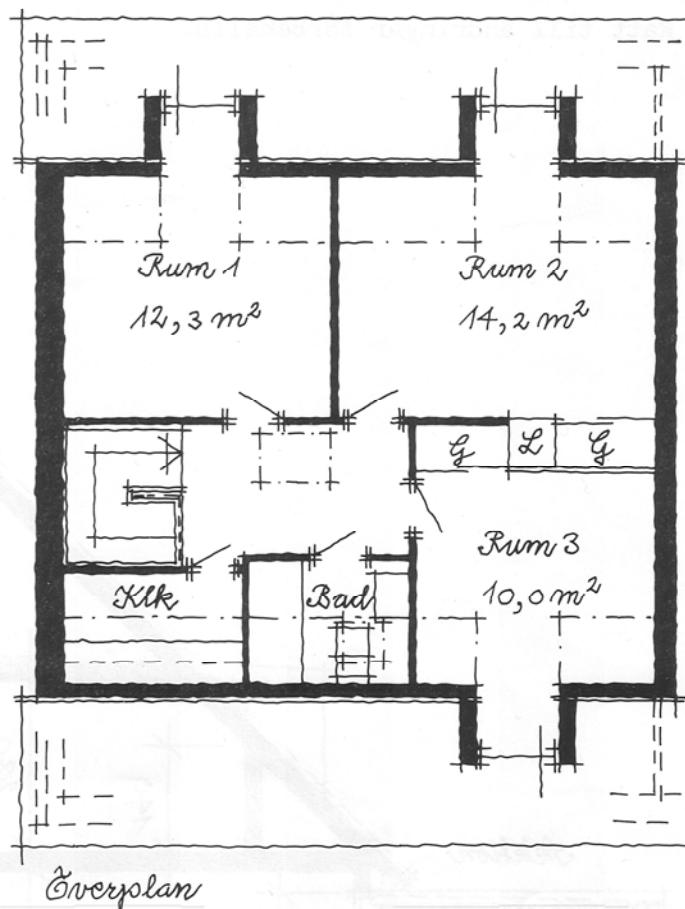
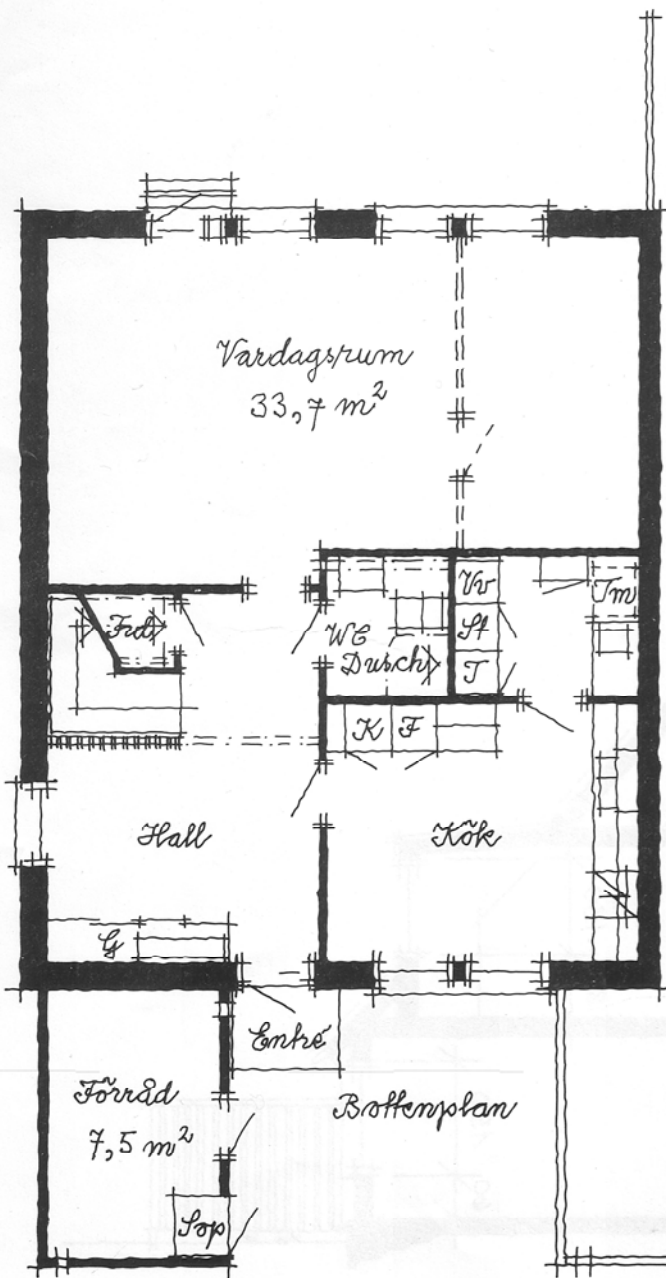
Lägenhetstyp 1 1/2-plans radhuslgh
Antal rum 4 rum och kök
Lägenhetsyta 127,0 m <sup>2</sup>

Information om lägenhetsstandard eller byggnadsbeskrivning lämnas på omstående sida eller separat.

Skala 1:100 (1 cm = 1 m).  
Vissa avvikelser kan förekomma (t ex beträffande placering av uteförråd, fönster m m).  
Rätt till ändringar förbehålls.

Denna lägenhetstyp finns i hus:  
O 1, Q 1, T 1, Y 1, Z 1, EE 1 och KK 1.  
Spegelvända är O 6, Q 5, Q 7, T 6, Z 6,  
Ö 4, DD 4, GG 4 och HH 4.

I lägenhetsplanerna kan dessa förkortningar förekomma:
A = Skåp för arbetskläder o d
B = Backskåp/förrådsskåp
Bl = Linneskåp med backar
Dm = Plats för diskmaskin
F = Frysskåp
Frd = Förråd
G = Garderob
K = Kyl/svalskåp
K/F = Kyl/frysskåp
Klk = Klädkammare
Kpr = Kapprum
L = Linneskåp
St = Städskåp
T = Torkskåp
Tm = Plats för tvättmaskin
Vv = Varmvattenberedare



Rumsbeskrivning:

Husen G, H, M, O, Q, T, Y, Z, Ö,  
DD, EE, GG, HH och KK.  
(Golv, väggar och ev utrustning).

Bottenplan.

Hall: Plastfiltmatta. Tapeter. Klädhylla  
i garderob med skjuddörrar.

WC med dusch: Plastmatta. Vävplasttapet.  
Spegel, handdukshängare, toalettpappers-  
hållare, klädkrok, draperiskena enl A-  
ritn.

Kök: Plastfiltmatta. Tapeter. Elspis,  
spiskåpa, kyl- och frysskåp, bänk- och  
skåpsinredning.

Vardagsrum: Eklamell. Tapeter. Fönster-  
bänkar.

Förråd under trappa: Plastfiltmatta. Mål-  
ning.

Tvätt: Plastmatta. Vävplasttapet. Tvätt-  
bänk, torkskåp, tvättmaskin, städskåp.

Överplan.

Övre hall: Plastfiltmatta. Tapeter. Vinds-  
lucka.

Bad: Plastmatta. Vävplasttapet. Badrums-  
skåp, medicinskåp, handdukshängare, kläd-  
krok, toalettpappershållare. Takfönster.

Rum 1, 2 och 3: Plastfiltmatta. Tapeter.  
Garderober och linneskåp enl A-ritn.

Klädkammare: Plastfiltmatta. Målning.  
Hylla med galgstång.

Rätt till ändringar förbehålls.

