

Brf Passaren

98,0 m²

Lägenhetstyp Vinkelhus

Antal rum 3 1/2 rum och kök

Lägenhetsyta 98,0 m²

Information om lägenhetsstandard eller byggnadsbeskrivning lämnas på omstående sida eller separat.

Skala 1:100 (1 cm = 1 m).

Vissa avvikelser kan förekomma (t ex beträffande placering av uteförråd, fönster m m).

Rätt till ändringar förbehålls.

Denna lägenhetstyp finns i hus:

J 1, K 1, L 1, N 1, P 1, R 1, U 1, V 1, X 1, Å 1, Ä 1, AA 1, BB 1, CC 1 och FF 1.
Spegelvända är K 4, N 3, P 3, R 3, R 4, S 1, S 2, U 3, V 2, X 3, Å 4, Ä 2, Ä 3, AA 4, BB 2, BB 3, CC 2, CC 3, FF 2, FF 3 och JJ 2.

I lägenhetsplanerna kan dessa förkortningar förekomma:

A = Skåp för arbetskläder o d

B = Backskåp/förrådsskåp

Bl = Linneskåp med backar

Dm = Plats för diskmaskin

F = Frysskåp

Frd = Förråd

G = Garderob

K = Kyl/svalskåp

K/F = Kyl/frysskåp

Klk = Klädkammare

Kpr = Kapprum

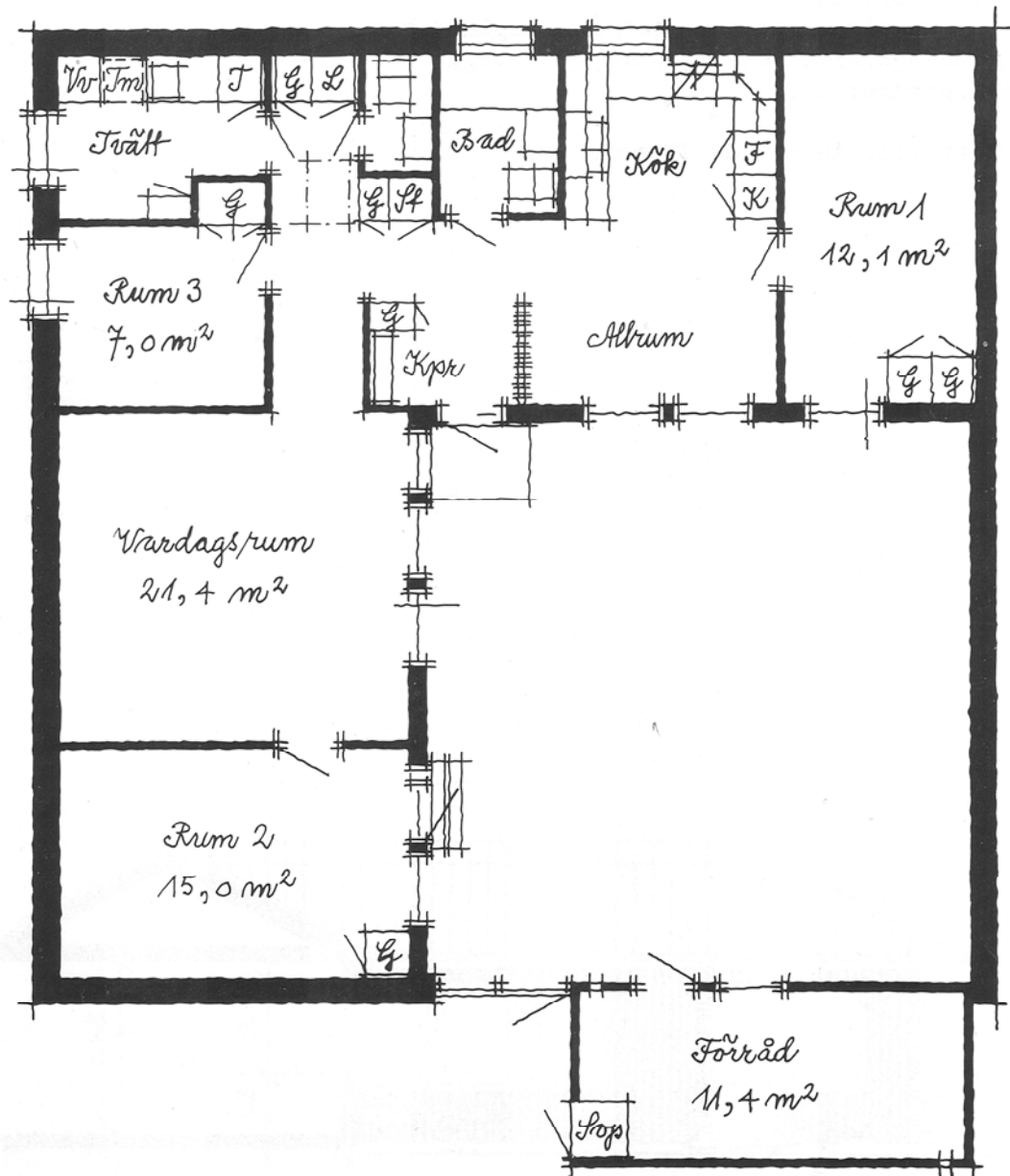
L = Linneskåp

St = Städskåp

T = Torkskåp

Tm = Plats för tvättmaskin

Vv = Varmvattenberedare



Rumsbeskrivning:

Husen J - L, N, P, R, S, U - X,
Å, Ä, AA, BB, CC och FF.
(Golv, väggar och ev utrustning).

Kaprum: Plastfiltmatta. Tapeter. Kläd-
hylla, garderob, spaljé.

Passage: Plastfiltmatta. Tapeter. Linne-
skåp, garderober, städsåp.

WC: Plastmatta. Vävplasttapet. Spegel,
handdukshängare, toalettpappershållare,
klädkrok.

Bad: Plastmatta. Vävplasttapet. Badrums-
skåp, medicinskåp, handdukshängare, kläd-
krok, toalettpappershållare.

Kök och allrum: Plastfiltmatta. Tapeter.
Elspis, spiskåpa, kyl- och frysskåp,
bänk- och skåpsinredning.

Rum 1, 2 och 3: Plastfiltmatta. Tapeter.
Garderober enl A-ritn.

Vardagsrum: Eklamell. Tapeter. Fönster-
bänkar.

Tvätt: Plastmatta. Vävplasttapet. Tvätt-
bänk, tvättmaskin, torkskåp, skåpsinred-
ning enl A-ritn.

Klädkammare: Plastfiltmatta. Målning.
Hylla med galgstång.

Utvändiga utrymmen.

Kallförråd: Brädriven betong. Reglar, för-
hydningsspapp. Sopskåp inbyggt i vägg.

Radgarage: Asfalt.

Rätt till ändringar förbehålls.

